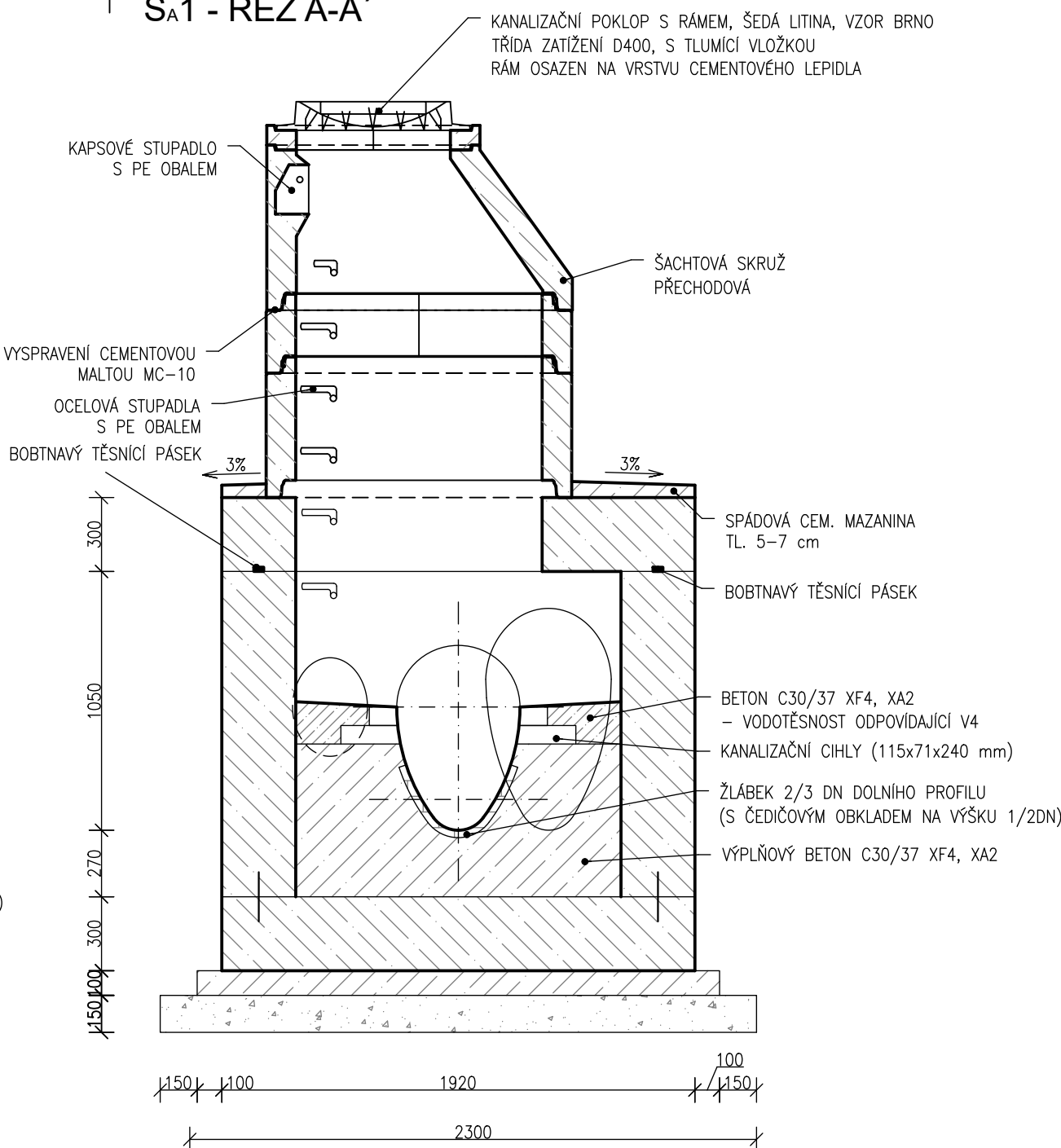
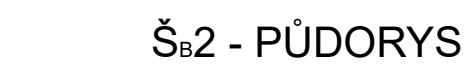


Š_A1 - ŘEZ A-A'




Š_B2 - ŘEZ A-A



POZNÁMKA:

– ŠACHTY S MONOLITICKÝMI DNY JSOU PROJEKTOVÁNY NA ZÁKLADĚ PODKLADŮ A ZAMĚŘENÍ. PROSTUPY POTRUBÍ MONOLITICKÝMI DNY MOHOU BÝT URPAVENY NA STAVBĚ NA ZÁKLADĚ SKUTEČNÉ TRASY KANALIZAČNÍHO POTRUBÍ.

NAVRHL/VYPRACOVAL: ING. ILLE		ZODPOVEDNÝ PROJEKTANT: ING. LAZÁREK, DIŠ.		VEDOUcí PROJEKTANT: ING. HALOUZKA		TECHNICKÁ KONTROLA: ING. LAZÁREK, DIŠ.		 LB PROJEKT Mojmírovo nám. 3105/6a, 612 00 Brno IČ: 29262747, TEL.: 605 114 896	
KRAJ: JIHO MORAVSKÝ		KATASTR. ÚZEMÍ: STRÁNICE [610330]		DATUM: 04/2024		STUPEŇ: DPS			
INVESTOR: Brněnské vodárny a kanalizace, a.s. Pisárčeka 555/1a, Pisárky, 603 00 Brno		AKCE: BRNO, WURMOVA – ODSTRANĚNÍ HAVARIJNÍHO STAVU		FORMÁT: 4x4		MĚŘITKO: 1:25			
OBJEKT: SO 310 KANALIZACE - STOKY		VÝRKRES ŠACHET S MONOLITICKÝM DNEM		ČÍSLO PŘÍLOHY: D.1.7					